

SCHROOTVERWERKING

LID van  
 ISRI

  
BIR



**E-CRANE<sup>®</sup>**  
EQUILIBRIUM

# **LAGERE OPERATIONELE KOSTEN, KORTERE CYCLUSTIJDEN, EENVOUDIGE BEDIENING,...**



De “E” in E-Crane® staat voor meer dan alléén het **evenwichtsprincipe** – het verwijst ook naar:

- de milieuvriendelijke, Elektrische aandrijving, zonder CO<sub>2</sub> belasting
- de Efficiënte manier om de zwaartekracht continu kostenloos te laten werken
- het laagst denkbare Energieverbruik per overgeslagen ton, tot slechts 25% t.o.v. andere kranen
- de Eenvoud in onderhoud, door de centrale smeerinstallatie en de weinige slijtdelen
- de Enorme levensduur van meer dan 40.000 werkuren, mede door de lage hydraulische drukken
- de Ergonomische, vlotte bediening zorgt voor een tevreden kraanman, met hogere overslagcapaciteiten tot gevolg

De E-Crane® is een overslagkraan, specifiek gebouwd voor de schrootverwerkende industrie en niet zomaar een graafmachine, omgebouwd tot “material handler”.

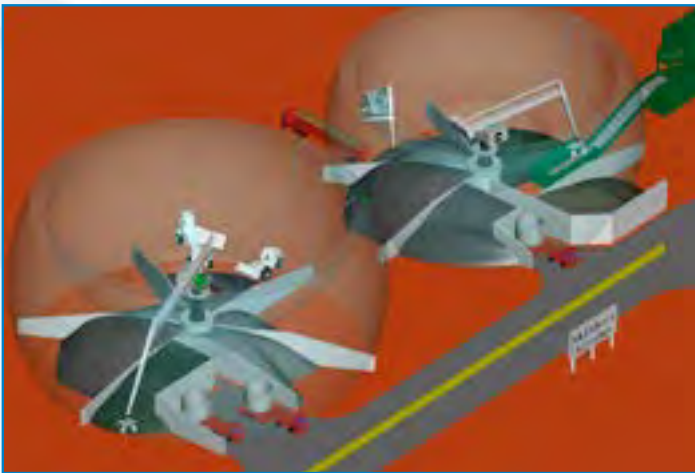
## **DE SUPERIEURE DOELTREFFENDHEID EN PRODUCTIVITEIT DIE U ALTIJD HEBT GEZOCHT, IS NU BINNEN BEREIK!**

Door het Evenwichtsprincipe en moderne technieken, voorziet de E-Crane® in een langetermijnoplossing die op korte termijn rendeedt.

De nauwkeurige, hydraulische bediening positioneert de grijper Exact en zorgt iedere cyclus voor een maximale vulling. E-Crane® garandeert de laagste kosten per overgeslagen ton in de industrie.

**MEER PRODUCTIE, LAGERE OPERATIONELE KOSTEN.  
DE KEUZE VOOR DE JUISTE KRAAN WERD NET EEN HEEL STUK EENVOUDIGER.**

Superieure efficiëntie en productiviteit... nu binnen bereik!



Aan de hand van uw projectdoelstellingen geven onze ingenieurs suggesties en advies op basis van uitgebreide ervaringen uit het verleden. Met behulp van de meest recente 3D-software wordt een werkende machine in uw bedrijfssituatie gevisualiseerd.

Realtime-animaties vanuit verschillende gezichtspunten op de schaar, de shredder of in het (binnen)schip helpen bij een optimale werflay-out.

## **DE E-CRANE KOMT HET BEST TOT ZIJN RECHT BIJ ZEER MOEILIJKE WERKOMSTANDIGHEDEN.**

Voor de beste productiviteit is een groot aantal uitrustingsstukken beschikbaar. Deze worden op maat gemaakt, aangepast aan uw specifieke behoeften.

*E-Crane® Worldwide* levert:

- Hydraulische overslaggrijpers
- Haaksystemen
- (Semi-automatische) spreaders
- Magneetinstallaties
- Snelwisselinrichtingen
- Grijperrotators

De E-Crane® productlijn is buitengewoon flexibel en veelzijdig. De E-Crane® is leverbaar op vaste of vrijstaande kolom, rail- en rupsonderwagen met hoog of laag portaal, of gemonteerd op een drijvende bak.

We leveren een oplossing op maat, voor de prijs van een serieproduct.



**..., VERDER, HOGER & DIEPER,  
GROTERE EFFICIËNTIE,  
ONGEKENDE LEVENSDUUR.**

**1** Keuze uit een gevarieerd aanbod onderwagens: vaste- of vrijstaande kolom, rail- en rupsonderwagen met hoog of laag portaal, of gemonteerd op een drijvende bak.

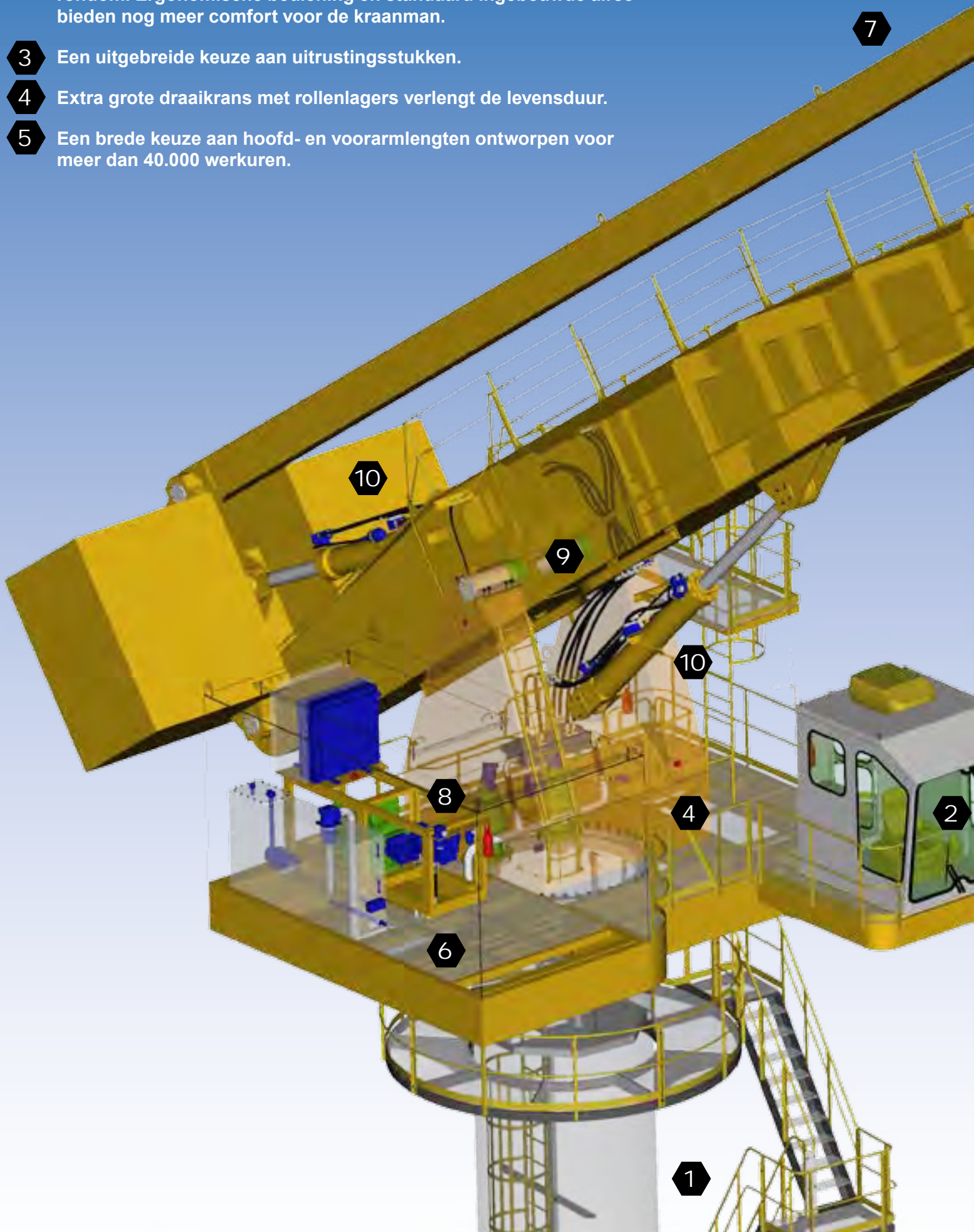
**2** Een geluidsarme en hooggeplaatste cabine met uitstekend zicht rondom. Ergonomische bediening en standaard ingebouwde airco bieden nog meer comfort voor de kraanman.

**3** Een uitgebreide keuze aan uitrustingsstukken.

**4** Extra grote draaikrans met rollenlagers verlengt de levensduur.

**5** Een brede keuze aan hoofd- en voorarm lengten ontworpen voor meer dan 40.000 werkuren.

**7**



**10**

**9**

**10**

**8**

**4**

**2**

**6**

**1**



# E-Crane<sup>®</sup> Concept

Helder en eenvoudig: onze manier... uw voordeel!

5

- 6 Het volledig gesloten motorcompartiment is heel toegankelijk voor onderhoud. Dit vereenvoudigt het onderhoud en voorkomt tijdverlies en onnodige kosten.
- 7 Onderhoudsvrije, mechanische verbinding tussen voorarm en beweegbare ballast garandeert dat de kraan altijd in evenwicht blijft in zijn gehele werkbereik. Voor eens en altijd!
- 8 Hydraulische pompen leveren slechts olie wanneer de machinist er om vraagt. Dit voorkomt energievervalsing en verlengt de levensduur van het hydraulisch systeem.
- 9 Overgedimensioneerde pennen en bussen in combinatie met de centrale smerinstallatie minimaliseren de lagerdrukken en maximaliseren de levensduur van alle scharnierpunten.
- 10 Twee identieke hydraulische cilinders met grote diameter voorzien van gewrichtslagers en hardstalen bussen garanderen een optimale levensduur en uitstekende servicemogelijkheden.

3



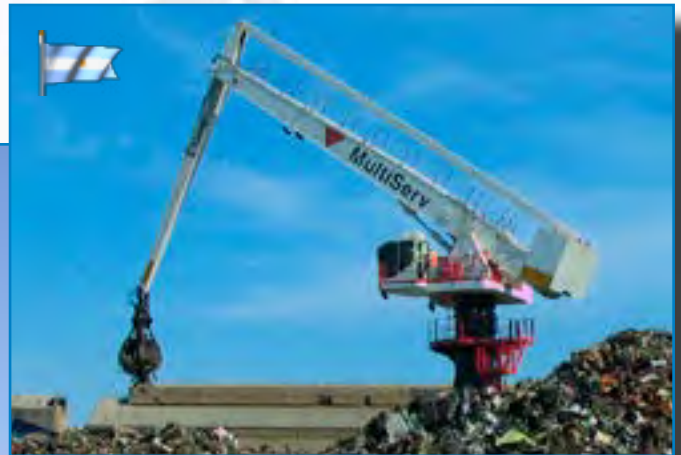
1000 Series: 7317B GA-E



1000 Series: 7317B GA-E



2000 Series: 21382B GA-E



700 Series: 4264 PD-E

Noord- & Zuid-Amerika:

**E-Crane International USA**  
1332 Freese Works Place  
Galion, OH 44833  
USA

Tel.: +1 (419) 468 0090  
Fax: +1 (419) 468 0074  
Website: [www.e-crane.com](http://www.e-crane.com)

# E-Crane® Projecten

Klanttevredenheid gegarandeerd!



**1000 Series: 7382 GA-E**



**1500 Series: 9317 GA-E**



**1500 Series: 10264 CR-D**

Overige landen:

**E-Crane International EUR**

Argon 15G

4751XC Oud Gastel

Nederland

Tel.: +31 (0) 165 320 100

Fax: +31 (0) 165 320 759

Website: [www.e-crane.com](http://www.e-crane.com)



# Product Aanbod

Oplossingen op maat voor iedere toepassing!

700 SERIES	Model	Werkbereik	Capaciteit in grijperbedrijf	Capaciteit in haakbedrijf
	4248	24,8 m	5,5 Mton	6,5 Mton
	4264	26,4 m	5,5 Mton	6,5 Mton
	4290	29,0 m	5,5 Mton	6,0 Mton
	4317	31,7 m	5,3 Mton	6,0 Mton
	6317	31,7 m	7,5 Mton	9,0 Mton

1000 SERIES	Model	Werkbereik	Capaciteit in grijperbedrijf	Capaciteit in haakbedrijf
	7248	24,8 m	9,1 Mton	12,0 Mton
	7264	26,4 m	9,1 Mton	12,0 Mton
	7290	29,0 m	10,0 Mton	13,6 Mton
	7317	31,7 m	10,0 Mton	13,6 Mton
	7359	35,9 m	10,0 Mton	13,0 Mton
	7382	38,2 m	10,0 Mton	13,6 Mton
	7421	42,1 m	10,0 Mton	11,0 Mton
7450	45,0 m	10,0 Mton	11,0 Mton	

1500 SERIES	Model	Werkbereik	Capaciteit in grijperbedrijf	Capaciteit in haakbedrijf
	11248	24,8 m	17,0 Mton	19,0 Mton
	11264	26,4 m	16,5 Mton	19,0 Mton
	10290	29,0 m	14,0 Mton	15,5 Mton
	9317	31,7 m	14,0 Mton	15,5 Mton
	9359	35,9 m	12,5 Mton	13,5 Mton
	9382	38,2 m	12,0 Mton	13,5 Mton

2000 SERIES	Model	Werkbereik	Capaciteit in grijperbedrijf	Capaciteit in haakbedrijf
	18264	26,4 m	24,0 Mton	27,0 Mton
	16290	29,0 m	20,0 Mton	25,0 Mton
	15317	31,7 m	20,0 Mton	25,0 Mton
	14359	35,9 m	17,0 Mton	21,0 Mton
	17359	35,9 m	21,0 Mton	28,0 Mton
	13382	38,2 m	16,0 Mton	20,0 Mton
	16382	38,2 m	20,0 Mton	24,0 Mton
	21382	38,2 m	30,0 Mton	40,0 Mton
	19421	42,1 m	25,0 Mton	33,0 Mton
18450	45,0 m	24,5 Mton	29,0 Mton	

3000 SERIES	Model	Werkbereik	Capaciteit in grijperbedrijf	Capaciteit in haakbedrijf
	26317	31,7 m	34,0 Mton	40,0 Mton
	23359	35,9 m	30,0 Mton	40,0 Mton
	30382	38,2 m	39,0 Mton	45,0 Mton
	27450	45,0 m	36,0 Mton	43,0 Mton
26478	47,8 m	33,0 Mton	40,0 Mton	