

E-Crane[®] Capacity Charts

3000 Series

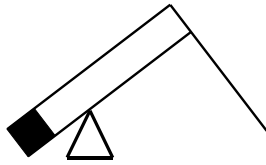
Model 26317

Model 23359

Model 30382

Model 27450





E-Crane[®] Capacity Charts
3000 Series
Model 26317

CONTENTS

DUTY CYCLE OPERATION **3**
 Load Chart (USton/ft) **3**
 Load Chart (Mton/m) **5**
LIFT CRANE OPERATION **7**
 Load Chart (USton/ft) **7**
 Load Chart (Mton/m) **9**
SPECIFICATIONS **11**

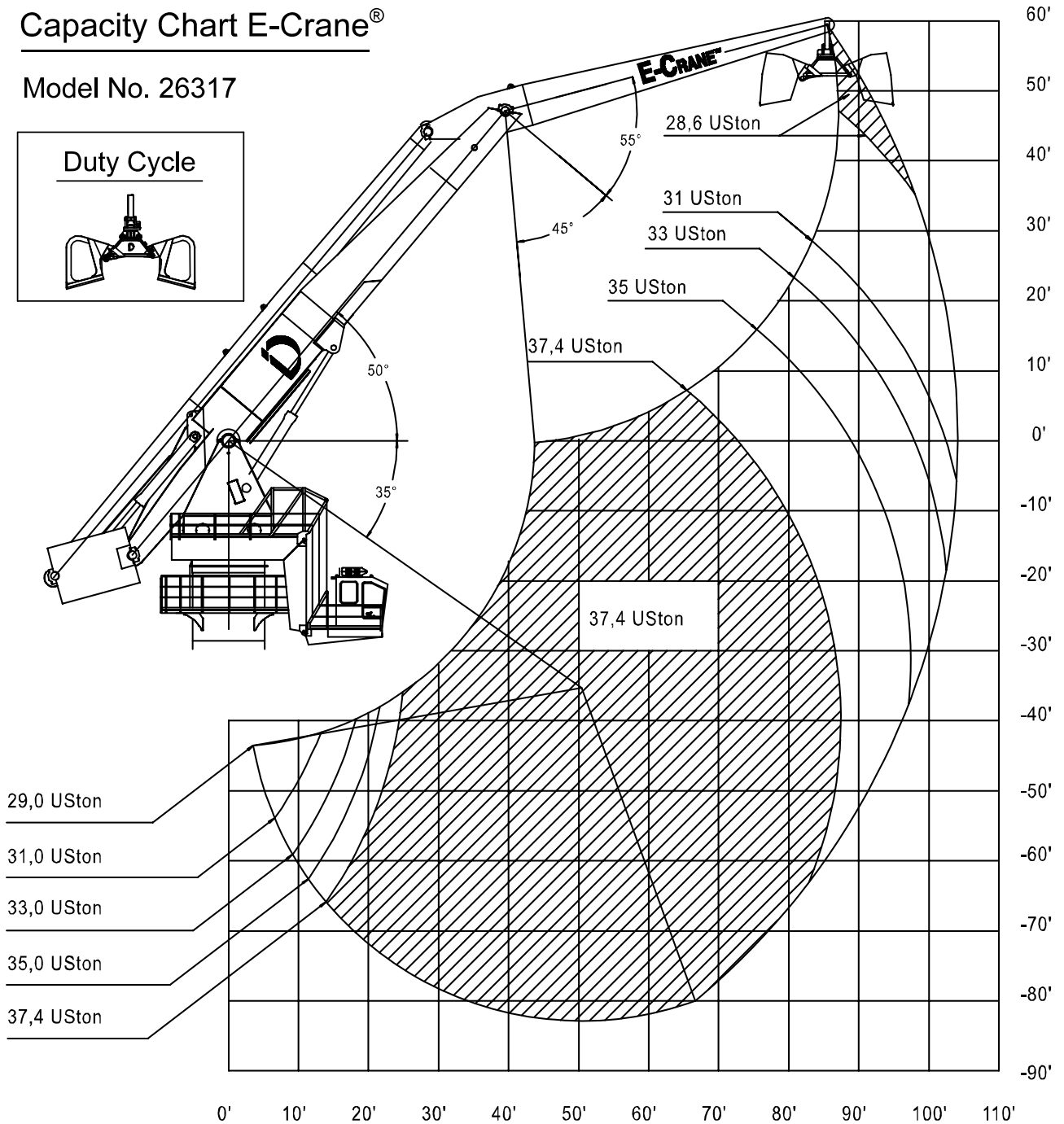
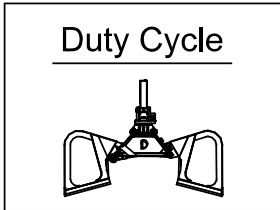


DUTY CYCLE OPERATION

Load Chart (USton/ft)

Capacity Chart E-Crane®

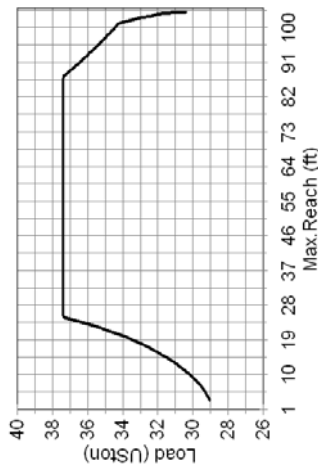
Model No. 26317



Dwg.: ALI2006-006

CAPACITY CHART (US-ton) / Duty Cycle Operation
E-Crane 26317

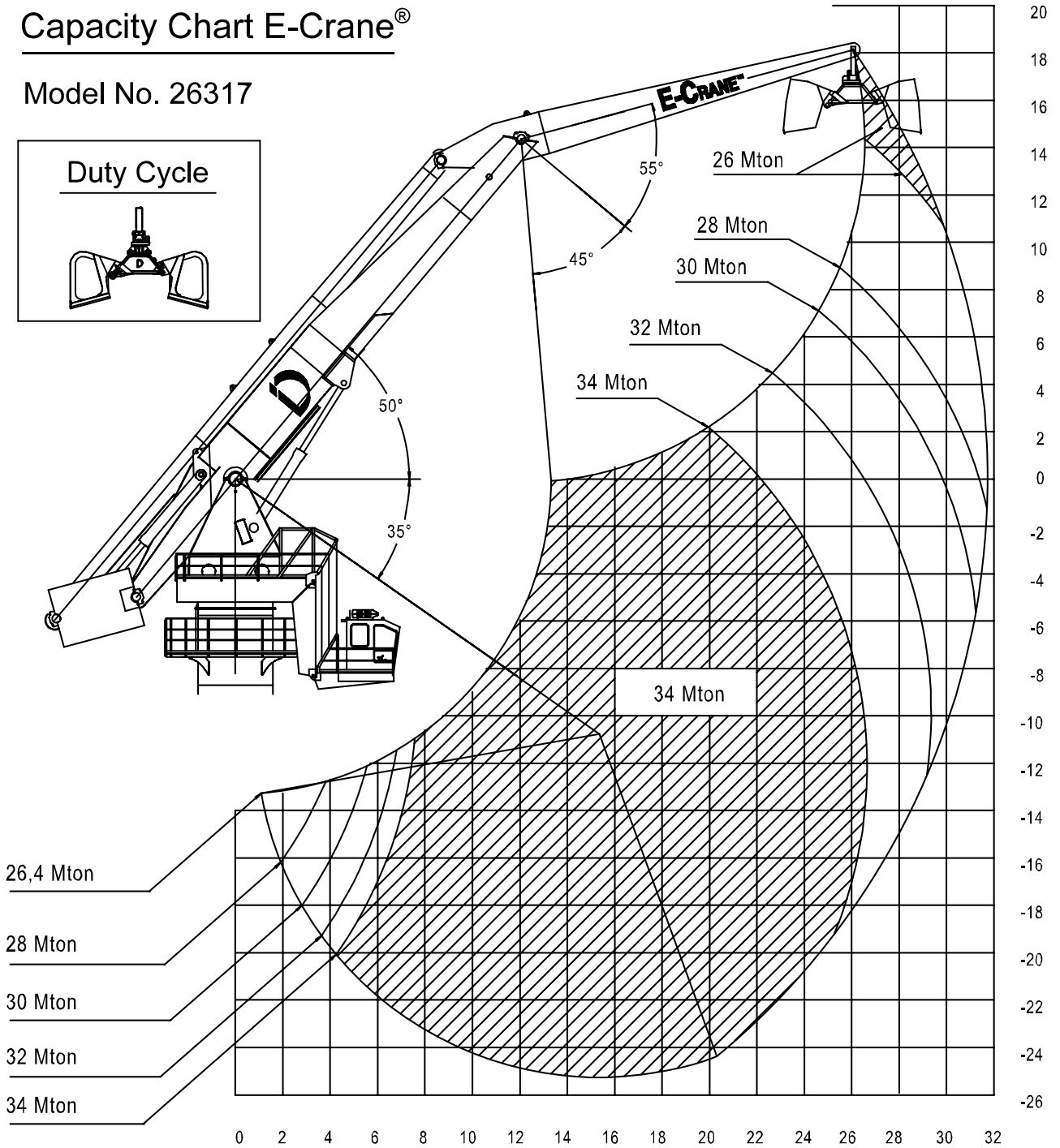
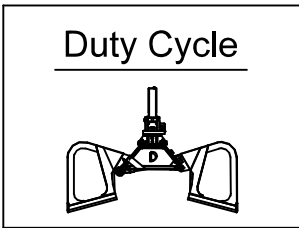
HEIGHT Relative to BOOM -PIN (ft)	REACH (ft)																													
	6	10	14	18	22	26	30	34	38	42	46	50	54	58	62	66	70	74	78	82	86	90	94	98	102					
52																						28,6								
48																						28,6								
44																						28,6	28,6							
40																						28,7	28,6							
36																						29,3	29,0	28,7						
32																						29,9	29,4	28,9	28,6					
28																						30,6	30,0	29,3	28,8					
24																						32,3	31,5	30,6	29,9	29,2				
20																						33,7	32,7	31,5	30,4	29,6	28,9			
16																						34,7	34,4	33,7	32,3	31,3	30,2	29,3		
12																						35,6	35,1	34,7	34,3	33,3	32,1	30,8	29,7	
8																						36,6	36,0	35,6	35,1	34,6	34,3	33,0	31,5	30,2
4																						37,4	37,4	37,4	37,4	37,4	37,4	37,4	37,4	37,4
0																						37,4	37,4	37,4	37,4	37,4	37,4	37,4	37,4	37,4
-4																						37,4	37,4	37,4	37,4	37,4	37,4	37,4	37,4	37,4
-8																						37,4	37,4	37,4	37,4	37,4	37,4	37,4	37,4	37,4
-12																						37,4	37,4	37,4	37,4	37,4	37,4	37,4	37,4	37,4
-16																						37,4	37,4	37,4	37,4	37,4	37,4	37,4	37,4	37,4
-20																						37,4	37,4	37,4	37,4	37,4	37,4	37,4	37,4	37,4
-24																						37,4	37,4	37,4	37,4	37,4	37,4	37,4	37,4	37,4
-28																						37,4	37,4	37,4	37,4	37,4	37,4	37,4	37,4	37,4
-32																						37,4	37,4	37,4	37,4	37,4	37,4	37,4	37,4	37,4
-36																						37,4	37,4	37,4	37,4	37,4	37,4	37,4	37,4	37,4
-40																						37,4	37,4	37,4	37,4	37,4	37,4	37,4	37,4	37,4
-44																						37,4	37,4	37,4	37,4	37,4	37,4	37,4	37,4	37,4
-48																						37,4	37,4	37,4	37,4	37,4	37,4	37,4	37,4	37,4
-52																						37,4	37,4	37,4	37,4	37,4	37,4	37,4	37,4	37,4
-56																						37,4	37,4	37,4	37,4	37,4	37,4	37,4	37,4	37,4
-60																						37,4	37,4	37,4	37,4	37,4	37,4	37,4	37,4	37,4
-64																						37,4	37,4	37,4	37,4	37,4	37,4	37,4	37,4	37,4
-68																						37,4	37,4	37,4	37,4	37,4	37,4	37,4	37,4	37,4
-72																						37,4	37,4	37,4	37,4	37,4	37,4	37,4	37,4	37,4
-76																						37,4	37,4	37,4	37,4	37,4	37,4	37,4	37,4	37,4
-80																						37,4	37,4	37,4	37,4	37,4	37,4	37,4	37,4	37,4



Load Chart (Mton/m)

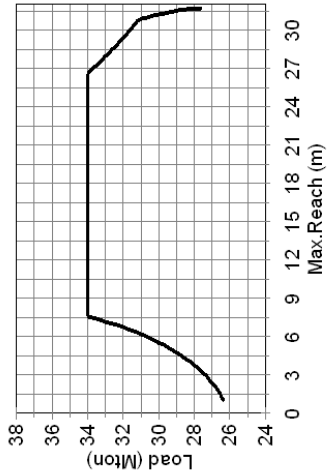
Capacity Chart E-Crane®

Model No. 26317



Dwg.: ALI2006-004

CAPACITY CHART (Mton) / Duty Cycle Operation	
E-Crane 26317	
HEIGHT Relative to BOOM -PIN (m)	REACH (m)
16	26,00
14,5	26,00
13	26,06 26,00
11,5	26,32 26,06
10	26,80 26,32 26,02
8,5	28,25 27,50 26,80 26,20
7	29,45 28,46 27,34 26,58
5,5	31,33 30,66 29,45 28,25 27,05
4	32,26 31,81 31,42 30,66 29,18 27,67
2,5	33,33 32,77 32,26 31,81 31,33 30,02 28,46 27,05
1	34,00 34,00 34,00 33,33 32,77 32,14 31,61 31,20 29,18 27,50
-0,5	34,00 34,00 34,00 34,00 34,00 33,96 33,33 32,63 31,92 31,42 30,02 28,04
-2	34,00 34,00 34,00 34,00 34,00 34,00 34,00 33,80 33,04 32,26 31,61 31,00 28,69
-3,5	34,00 34,00 34,00 34,00 34,00 34,00 34,00 34,00 34,00 33,48 32,63 31,92 31,24 28,93
-5	34,00 34,00 34,00 34,00 34,00 34,00 34,00 34,00 34,00 33,80 32,90 32,14 31,42
-6,5	34,00 34,00 34,00 34,00 34,00 34,00 34,00 34,00 34,00 34,00 34,00 33,18 32,38 31,51
-8	34,00 34,00 34,00 34,00 34,00 34,00 34,00 34,00 34,00 34,00 34,00 33,48 32,51 31,61
-9,5	34,00 34,00 34,00 34,00 34,00 34,00 34,00 34,00 34,00 34,00 34,00 33,64 32,63 31,61
-11	34,00 34,00 34,00 34,00 34,00 34,00 34,00 34,00 34,00 34,00 34,00 33,64 32,63
-12,5	31,00 34,00 34,00 34,00 34,00 34,00 34,00 34,00 34,00 34,00 34,00 34,00 33,64 32,51
-14	26,80 27,85 29,45 31,74 34,00 34,00 34,00 34,00 34,00 34,00 34,00 34,00 34,00 34,00 33,64
-15,5	28,69 30,33 32,56 34,00 34,00 34,00 34,00 34,00 34,00 34,00 34,00 34,00 34,00 34,00 33,33
-17	29,45 31,36 33,94 34,00 34,00 34,00 34,00 34,00 34,00 34,00 34,00 34,00 34,00 34,00
-18,5	32,56 34,00 34,00 34,00 34,00 34,00 34,00 34,00 34,00 34,00 34,00 34,00 34,00 33,96
-20	34,00 34,00 34,00 34,00 34,00 34,00 34,00 34,00 34,00 34,00 34,00 34,00 34,00 34,00
-21,5	34,00 34,00 34,00 34,00 34,00 34,00 34,00 34,00 34,00 34,00 34,00 34,00 34,00 34,00
-23	34,00 34,00 34,00 34,00 34,00 34,00 34,00 34,00 34,00 34,00 34,00 34,00 34,00
-24,5	34,00 34,00 34,00 34,00 34,00 34,00 34,00 34,00 34,00 34,00 34,00 34,00

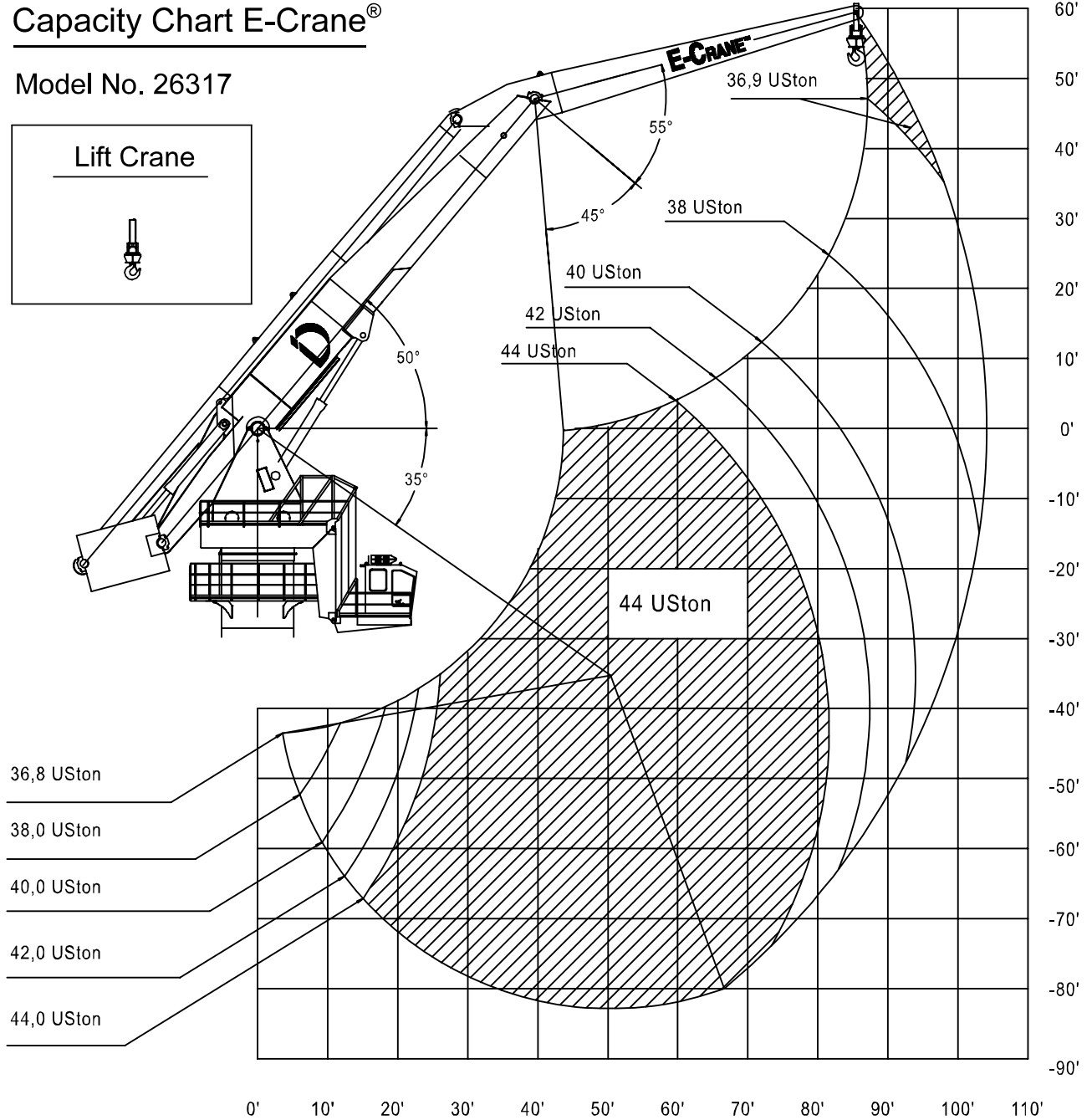
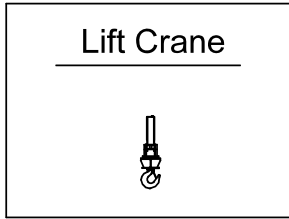


LIFT CRANE OPERATION

Load Chart (USton/ft)

Capacity Chart E-Crane®

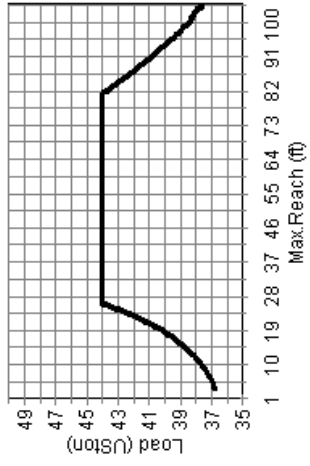
Model No. 26317



Dwg.: ALI2006-007

**CAPACITY CHART (USton) / Lift Crane Operation
E-Crane 26317**

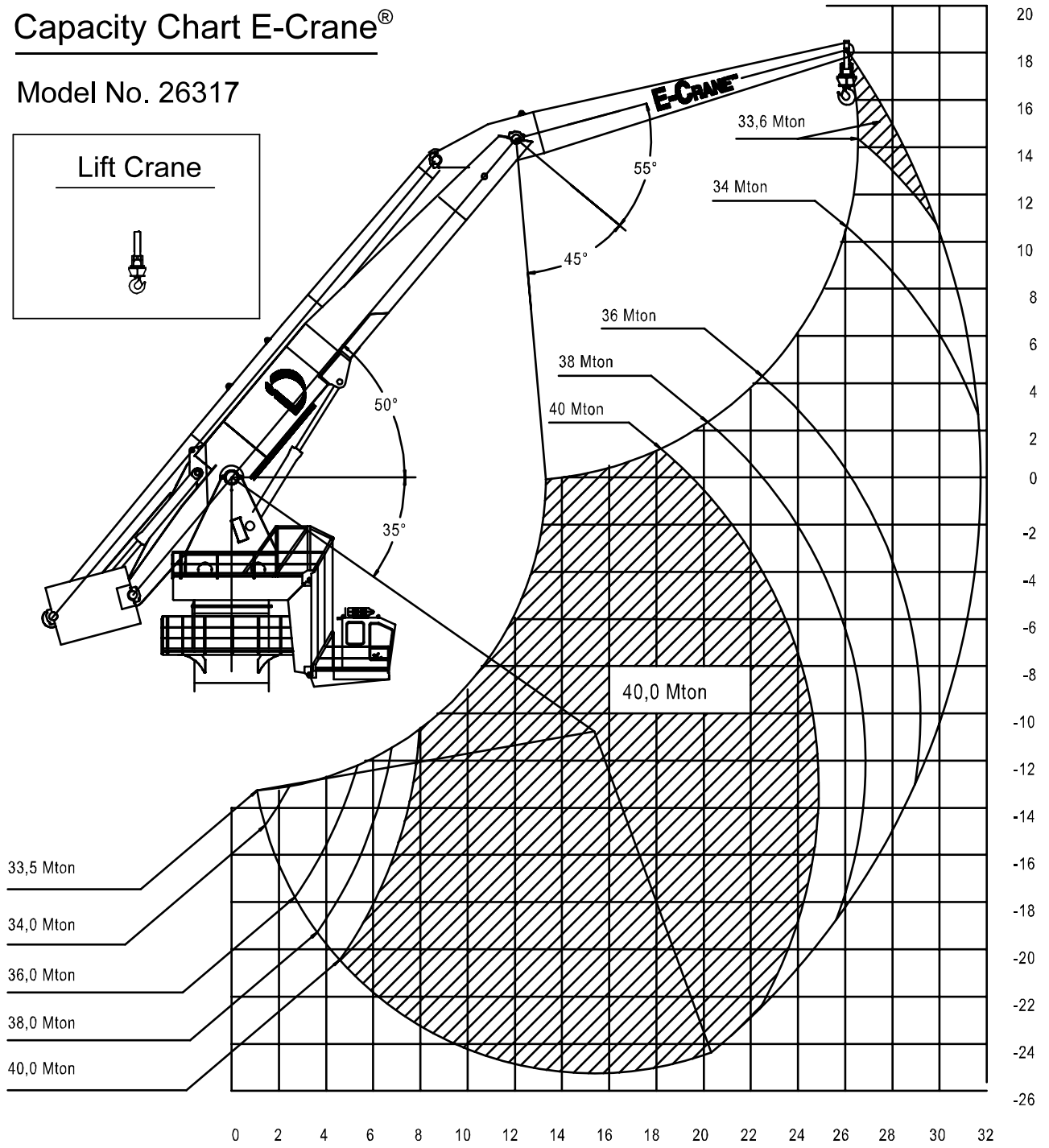
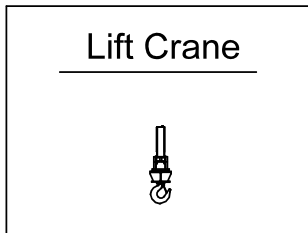
HEIGHT Relative to BOOM -PIN (ft)	REACH (ft)																									
	6	10	14	18	22	26	30	34	38	42	46	50	54	58	62	66	70	74	78	82	86	90	94	98	102	
52																										
48																										
44																										
40																										
36																										
32																										
28																										
24																										
20																										
16																										
12																										
8																										
4																										
0																										
-4																										
-8																										
-12																										
-16																										
-20																										
-24																										
-28																										
-32																										
-36																										
-40																										
-44																										
-48																										
-52																										
-56																										
-60																										
-64																										
-68																										
-72																										
-76																										
-80																										



Load Chart (Mton/m)

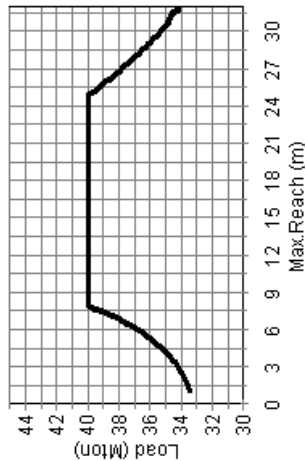
Capacity Chart E-Crane®

Model No. 26317



Dwg.: ALI2006-005

		CAPACITY CHART (Mton) / Lift Crane Operation																			
		E-Crane 26317																			
HEIGHT Relative to BOOM -PIN (m)	REACH (m)																				
	1,5	3	4,5	6	7,5	9	10,5	12	13,5	15	16,5	18	19,5	21	22,5	24	25,5	27	28,5	30	31,5
16																		33,58			
14,5																		33,58			
13																		33,65	33,58		
11,5																		33,78	33,65		
10																		33,95	33,78	33,61	
8,5																		34,33	34,15	33,95	33,73
7																		34,56	34,38	34,11	33,88
5,5																		34,99	34,75	34,56	34,33
4																		36,11	35,58	35,10	34,75
2,5																		37,40	36,72	36,11	35,58
1																		40,00	39,23	38,36	37,40
-0,5																		40,00	40,00	40,00	39,23
-2																		40,00	40,00	40,00	40,00
-3,5																		40,00	40,00	40,00	40,00
-5																		40,00	40,00	40,00	40,00
-6,5																		40,00	40,00	40,00	40,00
-8																		40,00	40,00	40,00	40,00
-9,5																		40,00	40,00	40,00	40,00
-11																		40,00	40,00	40,00	40,00
-12,5																		40,00	40,00	40,00	40,00
-14																		40,00	40,00	40,00	40,00
-15,5																		40,00	40,00	40,00	40,00
-17																		40,00	40,00	40,00	40,00
-18,5																		40,00	40,00	40,00	40,00
-20																		40,00	40,00	40,00	40,00
-21,5																		40,00	40,00	40,00	40,00
-23																		40,00	40,00	40,00	40,00
-24,5																		40,00	40,00	40,00	40,00



SPECIFICATIONS

	Specifications English (**)	Specifications Metric (**)
Operating Range:		
Minimum Outreach Range (from centerline of rotation)	3'-6.1/2"	1,079 m
Maximum Outreach (from centerline of rotation)	104'-1.1/2"	31,737 m
Downreach Range (below main boom pivot point)	82'-10.1/4"	25,255 m
Lifting Range (vertical lift)	142'-3.1/2"	43,371 m
Boom Operating Angles (above and below horizontal)	+50E°/-35E°	+50E°/-35E°
Stick Operating Angles (befor and after vertical)	+55E°/-45E°	+55E°/-45E°
Degrees of Rotation	360E° continuous	360E° continuous
Power:	Diesel engine CAT 3408-800 hp	Diesel engine CAT 3408-400 hp
Power Supply	3-Phase 480 Volts AC, 60 Hz 3-Phase 4160 Volts AC,60 Hz	3-Phase, 380 Volts AC, 50 Hz 3-Phase 10000 Volts AC, 50 Hz
Electrical Motor	800 hp	600 kW
Hydraulic Pump Output		
Implement	380 gpm	1.440 L/min
Swing	121 gpm	458 L/min
Hydraulic System Relief Setting	3,990 psi	27.500 kPa
Hydraulic Tank Refill Capacity	1056 USgal	4.000 L
Dimensions:		
Boom Length	61'-6.3/16"	18,75 m
Stick Length	47'-6.7/8"	14,5 m
Total Weight Superstructure^(*)	572,000 lbs	260.000 kg

(*) Operating weight does not include lubricants, hydraulic oil, bucket and operator

(**) Materials and specifications are subject to change without notice.
See your E-Crane[™] dealer for available options.

Alle rechten voorbehouden. Niets uit deze uitgave mag worden verveelvoudigd, opgeslagen in een geautomatiseerd gegevensbestand, of openbaar gemaakt, in enige vorm of op enige wijze, hetzij elektronisch, mechanisch, door fotocopieën, opnamen of enige andere manier, zonder voorafgaande schriftelijke toestemming van nv Indusign (België).

All rights reserved. No part of this publication may be reproduced, stored in a retrieval system, or transmitted, in any form or by any means, electronic, mechanical, photocopying, recording or otherwise without the written permission of nv Indusign (Belgium).

Alle Rechte vorbehalten. Nachdruck, Aufnahme in ein Retrieval-System, jedwede elektronische, mechanische, fotokopierte, oder andere Übertragung, auch auszugsweise, ist ohne ausdrücklicher, schriftlicher Genehmigung von nv Indusign (Belgien) verboten.
Ce manuel ne peut en aucune façon être copié, sans autorisation écrite du firme nv Indusign (Belgique).